

100 Jahre Wohnhaus I

Alter Charme auf neuem Stand



Bild: © Matthias Studer

Schon von weitem begrüsst es Gäste und Ankömmlinge: das prächtige Haus mit dem hohen Fachwerk-Giebel, dem Glockenturm und den freundlichen grünen Fensterläden. Das Wohnhaus I ist das Wahrzeichen der Stiftung Werk- und Wohnhaus zur Weid. Seit einer Rundum-Renovation im Sommer 2018 versprüht es seinen alten Charme in neuer Pracht.

Wohnen mit zeitgemäsem Komfort

Vom grosszügigen Eingangsbereich gelangt man in den Speisesaal oder zu den 40 Einzelzimmern. Diese sind ebenso wie die Gänge mit Eichenholzparkett ausgelegt, was ihnen eine warme und wohnliche Ausstrahlung verleiht. Die Zimmer können individuell eingerichtet werden und verfügen über ein Lavabo mit Spiegelschrank und einen Fernsehanschluss. Die Aussicht durch die neuen Schweizer Vollholzfenster geht ins Grüne – weit übers Land bis zu den Voralpen oder auf den nahen Wald.

Das Haus entspricht nach der Renovation dem neusten Stand des Brandschutzes. Die Nasszellen verfügen nun über eine Wärmerückgewinnung.

Herzstück Speisesaal

Jeden Morgen, Mittag und Abend ruft die 500 Jahre alte Glocke im Glockenturm zu den Mahlzeiten. Im freundlich-schlichten Speisesaal des Wohnhauses I nehmen die Klientinnen und Klienten gemeinsam die Mahlzeiten ein – stets frisch zubereitet mit Zutaten aus dem Agrarbetrieb. Geschöpft wird von den Köchen persönlich: ein Zeichen der Wertschätzung gegenüber den Klientinnen und Klienten.



Bild: © Lucas Peters



Bild: © Peter Lauth

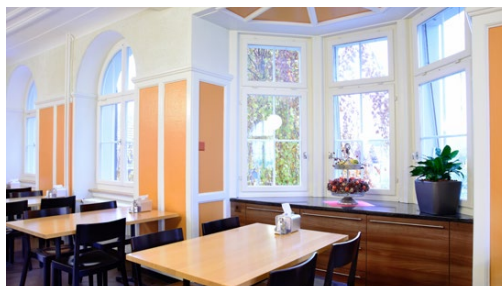


Bild: © Matthias Studer

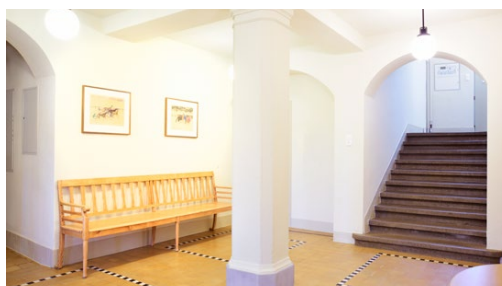


Bild: © Matthias Studer

Die Stiftung zur Weid

Die Stiftung Werk- und Wohnhaus zur Weid in Rossau betreut Menschen mit Suchtkrankheiten und psychischen Beeinträchtigungen bei der sozialen und beruflichen Integration. Mit dem Aufenthalt verbunden ist die Arbeit in einem geschützten Arbeitsplatz in einem der vier Betrieben der Stiftung.

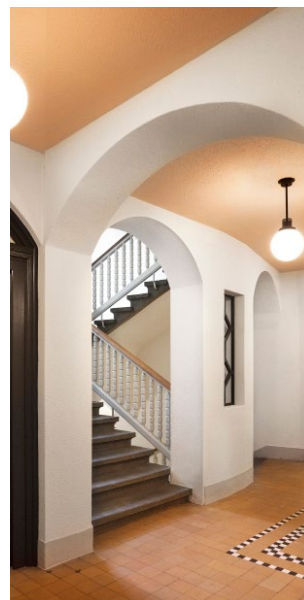


Bild: © Lucas Peters



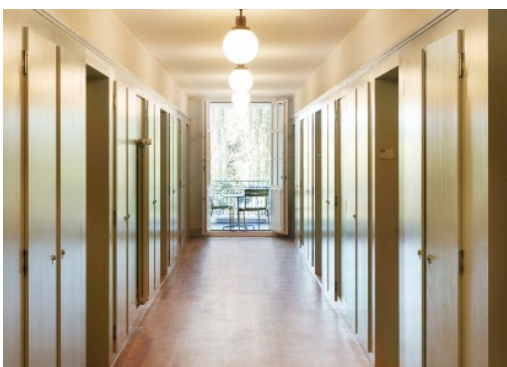
Blumengarten vor dem Wohnhaus I

Bild: © Peter Lauth



Der Speisesaal bietet Platz für 90 Personen.

Bild: © Matthias Studer



Hausgang zu den Zimmern

Bild: © Lucas Peters



Gemeinschaftsraum

Bild: © Matthias Studer



Historische und neue Architektur nebeneinander



Wohnhaus II

Das 2009 fertiggestellte Wohnhaus II verfügt über 30 Einzelzimmer und grosszügige Aufenthaltsräume.



Spielende Kinder beim Weid-Kafi



Weid-Kafi

Weid-Kafi

Im Weid-Kafi, einem weiterum geschätzten Ausflugsziel von Familien, ist ein kontrollierter Alkoholkonsum möglich.